

토크 의자 조립설명서

OSBCH0800SMF



본 제품의 세부사양 및 조립방법은 지속적인 제품 개선에 의해 변경 될 수 있습니다.

*** 사용 전 꼭 읽어봐 주세요! ^^**

**코아스 제품을 구매해주셔서 진심으로 감사드립니다
고객님의 안전한 사용/취급/관리를 위해 다음과 같이 안내드리니 꼭 참
고하셔서 주의 부탁드립니다.**

<경고>

1. 제품을 밟고 올라서지 마십시오. - 전도되어 상해를 입을 수 있습니다.
2. 제품 위에 무거운 물건을 올리지 마십시오.
- 파손의 원인이 되며, 상해를 입을 수 있습니다.
3. 경사지거나 불안정한 장소에서 사용하지 마십시오.
- 전도 또는 파손되어 모서리에 부딪히거나 상해를 입을 수 있습니다.
4. 의자에 2인 이상 앉지 말며, 체중 115kg 이상인 사람은 주의하십시오.
5. 선반의 경우, 합계 26kg 초과 하중을 적재하지 마십시오.
6. 수납가구의 경우, 187kg 이상의 하중을 적재하지 마십시오.
7. 전기스토브 등 화기 근처에서 사용하지 마십시오 .
- 화재의 원인이 되며, 상해를 입을 수 있습니다.
8. 임의 분해, 설치, 무리한 이동 등 난폭한 취급 또는 용도 이외의 사용
은 하지 마십시오.
- 파손 및 사고의 원인이 됩니다.
9. 가구에서 떨어지거나 넘어져서 상해를 입지 않도록 주의하십시오.

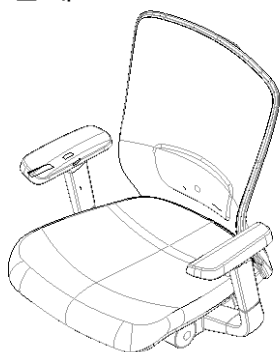
<취급시 주의사항>

1. 설치 보관 장소는 직사광선, 열, 습기를 피해 주십시오.
2. 많이 더러워졌을 때 천과 얇은 중성세제로 닦은 후 세제와 습기를 제
거해 주십시오.
(신나, 벤젠 등 탈색 우려 세제는 사용하지 마십시오.)
3. 폼알데하이드 및 휘발성 유기 화합물(VOCs)이 방출될 수 있는 제품은
인체에 유해할 수
있으니 환기가 잘 되는 공간에서만 사용하십시오.
4. 열쇠 잠금장치 사용에 무리한 힘을 가하지 마십시오.
5. 이동 설치시 모서리에 부딪혀 다칠 수 있으니 주의 하십시오.
6. 도어 개폐시, 제품의 틈, 경첩에 신체 또는 의류 등이 끼지 않도록 주
의 하십시오.
7. 옮길 때는 끌지 말고 들어서 이동하여 수평을 유지하십시오.
8. 뜨거운 주전자 등 가열된 물건을 직접 놓지 마시고, 예리하거나 단단
한 물건으로 표면에
충격을 주지 마십시오.

**언제나 고객만족을 위해 최선을 다하는 코아스가 되겠습니다.
감사합니다. ^^**

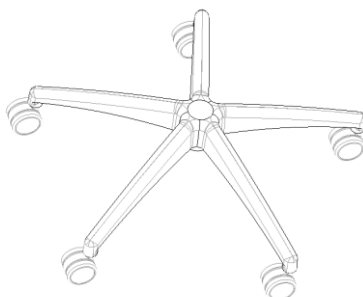
구성부품

의자 본체



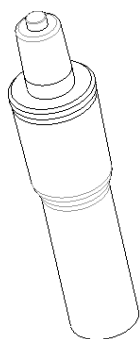
X 1

오발베이스



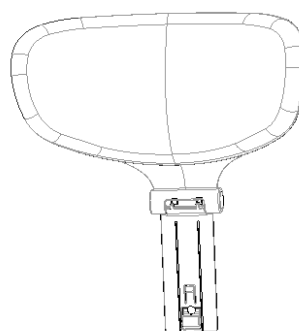
X 1

중심봉



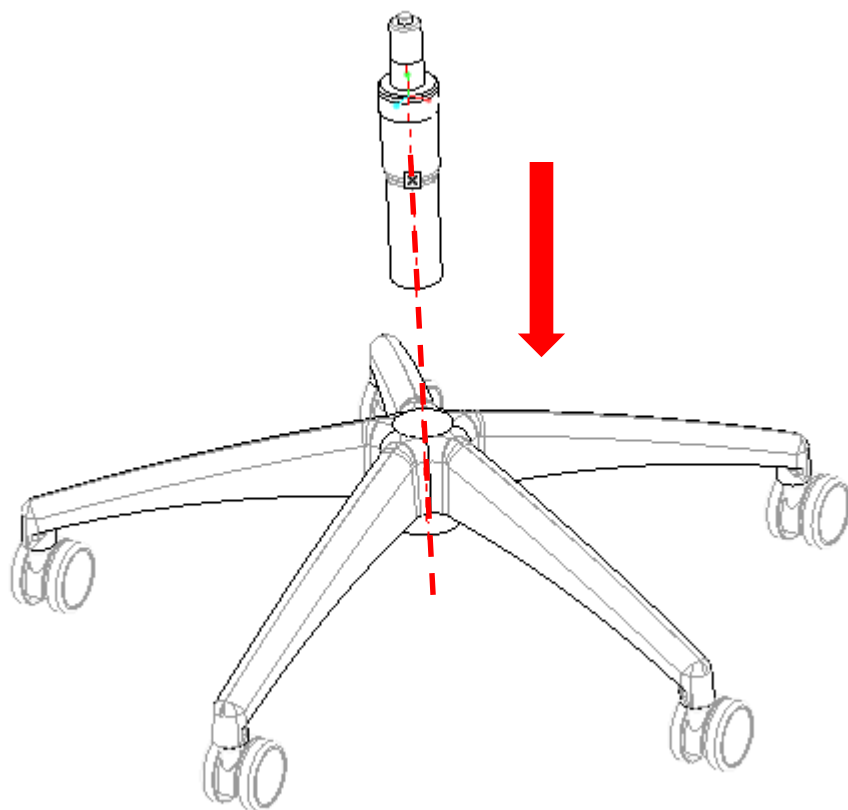
X 1

헤드레스트

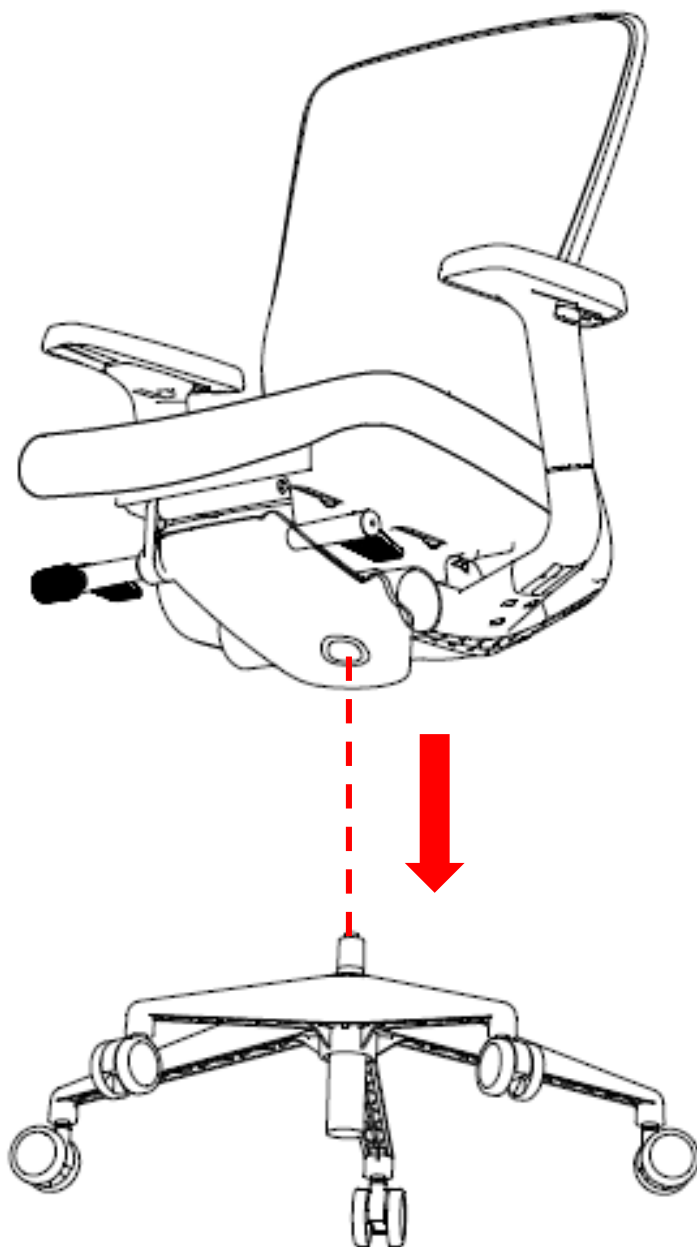


X 1

1. 그림과 같이 오발 베이스에 중심봉을 삽입 합니다.



2. 의자 본체의 틸트 구멍에 중심봉을 삽입 합니다.



3. 의자 본체 상부에 헤드레스트를 삽입 합니다.

